

## 18.09.2024 Tarihli Günlük FX Bülteni

### FED Günü.

ABD'de bugün kısa vadede en önemli FED toplantılarından biri gerçekleştirilecek. Şu an 50 baz puanlık indirim %60'ların üzerinde fiyatlanıyor. Genel itibari ile FED uzun süredir piyasa beklentilerine göre hareket etmekte. Ancak 25 baz puanlık indirim de halen mümkün gözüküyor. Ekonomik veriler ve ABD ekonomisi için 50 baz puanlık bir indirim bu toplantı için daha etkili olabilir. Bu durum Dolar tarafındaki zayıflamayı devam ettirebilir.

### Ekonomik Ajanda

Zaman	Ülke	Önem	Açıklanacak	Beklenti	Önceki
12:00	EU	***	TÜFE(Aylık)	0.2%	0.0%
12:00	EU	***	TÜFE(Yıllık)	2.2%	2.6%
15:30	US	**	İnşaat Başlangıçları	-	-6.8%
17:30	US	**	Ham Petrol Stokları	-0.100M	0.833M
21:00	US	***	FED Faiz Kararı	5.25%	5.50%
21:30	US	***	Powell'in Konuşması	-	-

### EURUSD: Kritik Günde Dirençler Zorlanıyor.



Destekler : 1.1095 - 1.1020 - 1.0950 Dirençler : 1.1140 - 1.1200 - 1.1280

EURUSD'de dün kısmi bir realizasyon ön plandaydı. Önemli direnç seviyesi olan 1.1140 seviyesinin üzerindeki fiyatlama kalıcı olamıyor. Asya seansında da bu seviyeye doğru hareketler yeterince güçlü değil. FED kararına kadar sakin bir piyasa görülebilir. FED kararı sonrası 1.1140 seviyesinin altında bir fiyatlama görülürse, tekrar 1.1080 - 1.1095 bandı takip edilebilir. Bu bandın altında ise; 1.1020 seviyesine doğru sert bir geri çekilme görülebilir. 1.1140 seviyesinin aşılması halinde ise; 1.1200 direnci kısa vadeli zir ve en önemli direnç olarak takip edilebilir.

### XAUUSD: Altın İçin En Kritik Gün Olabilir.



Destekler : 2560 - 2530 - 2500

Dirençler : 2590 - 2620 - 2650

Altın'da önemli direnç seviyelerinin kırılmasıyla başlayan yükseliş, dün kısmi bir realizasyonla birlikte duruldu. Halen yukarı yönlü potansiyeli çok güçlü gözükürken Altın'da bu FED kararları etkili olabilir. Ana senaryoda yükselişin devamı için kısmi geri çekilmeler mümkün gözüküyor. 2560 önemli bir destek konumuna yerleşti ve bu seviyenin kırılması 2530 hareketini başlatabilir. Kısa vadede 2530 aşağı yönlü kırılmazsa yukarı yönlü beklentiler devam edebilir. FED sonrası yükselişin devamı halinde ise; 2590 ve 2620 seviyelerine doğru hareket görülebilir.

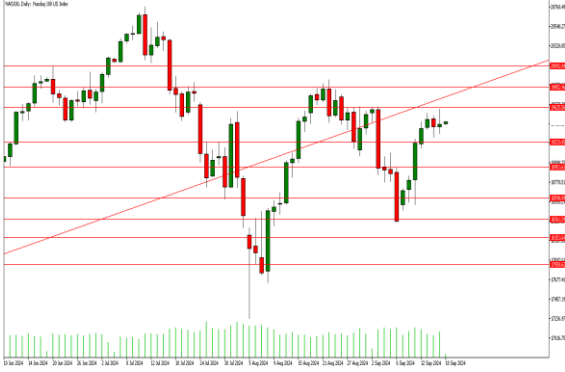
## BRENT - Tepki Hareketi Güçlenmekte Zorlanıyor.



Destekler : 71.50 - 69.70 - 67.50 Dirençler : 74.70 - 76.50 - 79.10

Brent Petrol beklentilere uygun olarak dip seviyelerden bir tepki hareketi başlattı. Yukarı yönlü hareket halen yeterince güçlü değil. Ancak düşüş kanalının içinde bir yükseliş potansiyeli barındırıyor. Teknik olarak 71.50 desteğinin tekrar kırılması dip seviyelerin yinelenmesine neden olabilir. Bu neden 71.50 seviyesinin üzerinde fiyatlamının devam etmesi yükseliş hareketi için önemli bir göstere olabilir. 71.50 seviyesinin üzerinde tekrar 74.70 seviyesine doğru yükseliş görülebilir. Fiyatın 71.50 seviyesinin altına sarkması halinde ise; öncelikle kanal at bandı olan 71.20, sonrasında ise; 69.70 seviyesi takip edilebilir.

## NASDAQ : Hisse Piyasası da FED'i bekliyor.



Destekler : 19230 - 18950 - 18600 Dirençler : 19625 - 19850 - 20090

NASDAQ FED öncesi sakin hareketini sürdürüyor. Karara bağlı olarak ciddi bir hareketin ön planda olması mümkün. 25 Baz puanlık bir artış NASDAQ tarafında ciddi bir satış baskısına neden olabilir. Teknik olarak halen uzun vadeli yükseliş trendinin içine girilemedi ve 19625 seviyesinin altında fiyatlama devam ediyor. Bu seviye altında 19230 ve 18950 seviyelerine doğru hareket görülebilir. 19625 seviyesinin aşılması halinde ise; 19750 ve 19850 seviyeleri takip edilebilir.

## Gümüş : FED Baskısı ve Kararsızlık Ön Planda.



Destekler : 30.20 - 29.65 - 28.25 Dirençler : 30.80 - 31.40 - 32.00

Gümüş tarafında da 2 günlük kararsızlıkla birlikte hafif satışlar FED öncesi ön plana çıkıyor. Bugün FED'den 50 baz puanlık bir indirim gelse dahi kısmi realizasyonlar ön planda olabilir. Asya seansında 30.80 seviyesinin altında bir fiyatlama görülüyor. Satış baskısının devam etmesi için 30.20 seviyesi en önemli destek konumunda. Satışların devam etmesinden söz edebilmek için bu seviyenin altında bir fiyatlama görülmesi gerekmektedir. Gümüşün bugün 30.80 seviyesi üzerinde fiyatlanması halinde ise; 31.40 seviyesi takip edilebilir.

**Yasal Uyarı :** Bu dokümanda yer alan her türlü bilgi, değerlendirme ve yorum Tera Yatırım Menkul Değerler A.Ş. KAS Departmanı tarafından hazırlanmış olup, burada sunulan bilgilerin doğruluğu ve bütünlüğü konusunda makul özen gösterilmiştir. Tera Yatırım Menkul Değerler A.Ş. olabilecek hatalar ve eksikliklerden sorumlu değildir. Burada yer alan fiyatlar, veriler ve bilgilerin tam ve doğru olduğu garanti edilemez, içerik haber verilmeksizin değiştirilebilir. Burada yer alan yorum ve tavsiyeler, yorum ve tavsiyede bulunanların kişisel görüşlerine dayanmaktadır. Herhangi bir yatırım aracının alım - satım önerisi ya da getiri vaadi olarak yorumlanmamalıdır. Bu belgede yer alan yatırımla ilgili bilgiler, yorumlar ve tavsiyeler yatırım danışmanlığı kapsamında değildir. Yatırım danışmanlığı hizmeti, yetkili kuruluşlar tarafından kişilerin risk ve getiri tercihleri dikkate alınarak kişiye özel sunulmaktadır. Burada yer alan yorum ve tavsiyeler ise genel niteliktedir. Burada yer alan görüşler, yatırımcının mali durumuna veya risk ve getiri tercihlerine uygun olmayabilir. Bu nedenle, sadece burada yer alan bilgilere dayanarak yatırım kararı verilmesi beklentilere uygun sonuçlar doğurmayabilir. Burada yer alan bilgi, değerlendirme, yorum ve istatistikî şekil ve değerlendirmelerin kullanımı sonucunda ortaya çıkacak doğrudan ve/veya dolaylı zararlardan Tera Yatırım Menkul Değerler A.Ş. sorumlu olmayacaktır. Tüm hakları saklıdır.